

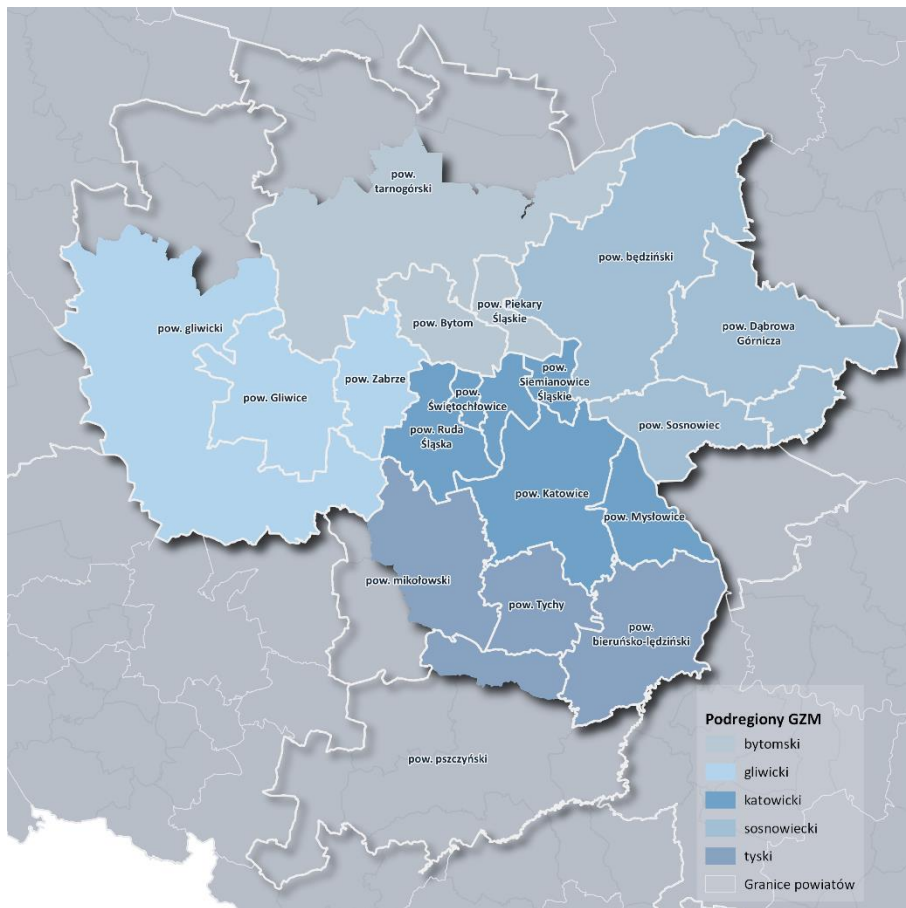


Górnośląsko
-Zagłębiowska
Metropolia

Portal InfoGZM - platforma gromadzenia i upubliczniania danych o Metropolii i gminach członkowskich

Danuta Kamińska
Wiceprzewodnicząca Zarządu Górnośląsko-Zagłębiowskiej Metropolii

Górnośląsko-Zagłębiowska Metropolia



41

GMIN CZŁONKOWSKICH

**26 miast, w tym:
13 miast na prawach powiatu,
13 gmin miejskich;**

**13 gmin wiejskich,
2 gminy miejsko-wiejskie
ok. 25% GMIN
WOJ. ŚLĄSKIEGO**

2,2 mln

MIESZKAŃCÓW

**ok. 50% LUDNOŚCI
WOJ. ŚLĄSKIEGO**

2500 km²

POWIERZCHNI

**ok. 20% POWIERZCHNI
WOJ. ŚLĄSKIEGO**

Wyzwanie i rozwiązanie – dlaczego powstało InfoGZM?

brak danych o obszarze metropolitalnym;
rozproszenie danych w różnych źródłach

niedostosowanie statystyki publicznej do powstania GZM
konieczność wyboru danych dla każdej gminy i scalenie danych do obliczeń

Projekt MOSE i Platforma InfoGZM:
zbiorcze zebranie danych;
tworzenie bazy wiedzy;
prezentacja danych w różnych formach

Upowszechnienie informacji o GZM:
stworzenie ogólnodostępnego portalu

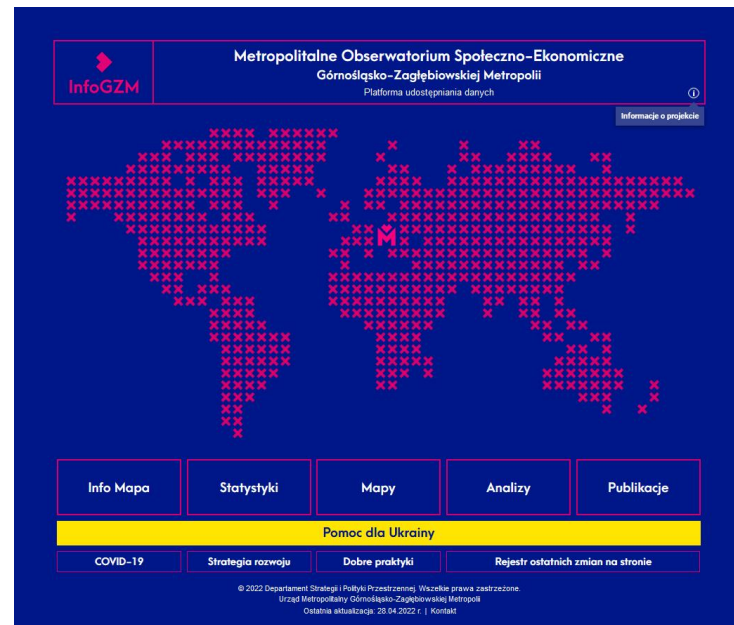
Problem

- ◆ **Brak danych** zbiorczych o obszarze GZM;
- ◆ Szereg danych zbieranych przez GUS tylko na poziomie gmin, powiatów i województw itp. oraz **brak agregacji** do poziomu metropolii;
- ◆ **Stworzenie bazy wiedzy** o Metropolii i stworzenie Metropolitalnego Obserwatorium Społeczno-Ekonomicznego (MOSE);
- ◆ **Potrzeba łatwego i sprawnego dostępu** do danych o całości obszaru jak i pojedynczych gmin członkowskich;
- ◆ **Tworzenie Strategii Rozwoju GZM** poprzedzone nowoczesną i solidną diagnozą w oparciu o zabrane dane i informacje.

Rozwiązanie

- ◆ W odpowiedzi na powyższe problemy - w ramach projektu MOSE - **stworzono autorskie narzędzie informatyczne – Portal InfoGZM** (w 2019 r.), stanowiący podstawę do stworzenia bazy wiedzy o GZM w „jednym miejscu”, z założeniem sukcesywnej rozbudowy Portalu.
- ◆ <https://infogzm.metropoliagzm.pl/>

- ▶ **przetwarzanie i analiza** danych publicznych o GZM oraz monitorowanie zmian i procesów w niej zachodzących;
- ▶ **stworzenie wspólnej bazy informacji** i analiz dotyczących obszaru GZM dla wszelkich interesariuszy np. urzędów gmin członkowskich GZM, administracji publicznej, mieszkańców, NGO, sektora biznesu oraz start-upów;
- ▶ **wsparcie** prac Urzędu Metropolitalnego i procesów decyzyjnych w zakresie rozwoju GZM i wzmocnienia metropolitalności obszaru;
- ▶ **monitoring zmian** zachodzących na terenie GZM;
- ▶ **stworzenie autorskiego narzędzia** (platformy informatycznej), prezentującego szeroki zestaw danych i informacji o GZM – **InfoGZM**. Na Portalu dane prezentowane są w różnych formach - przyjaznych dla użytkowników, atrakcyjnych wizualnie i czytelnych – mapy statyczne i interaktywne, wykresy, infografiki, raporty, analizy.



SEKCJE

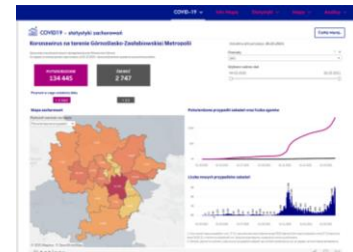
- ◆ **Info Mapa** – mapa zawierająca podstawowe informacje o gminach członkowskich GZM, takie jak m.in.: powierzchnia, populacja oraz odniesienie do strony internetowej urzędu oraz BIP;
- ◆ **Statystyki** – sekcja, na której przedstawiane są szczegółowe dane statystyczne dot. gmin członkowskich GZM w formie kartogramów wraz z tabelami i wykresami, w podziale na 6 kategorii tematycznych (demografia, finanse, gospodarka, infrastruktura, środowisko, społeczeństwo);
- ◆ **Mapy** – sekcja, na której znaleźć można opracowania własne Departamentu, w tym mapy tematyczne udostępnione do pobrania, a także przygotowane przez Urząd Metropolitalny opracowania o charakterze przestrzennym. Dane podzielone są na trzy kategorie: przestrzeń, rozwój, pozostałe;
- ◆ **Analizy** – sekcja prezentująca opracowania, raporty, wskaźniki oraz prezentacje przygotowane przez Departament Strategii i Polityki Przestrzennej;
- ◆ **Publikacje** – sekcja, gdzie zebrane są publikacje oraz rankingi dot. GZM.

PODSTRONY TEMATYCZNE



COVID-19

Statystyki dotyczące zachorowań i zbiór ważnych informacji



Strategia Rozwoju GZM

Podstrona poświęcona procesowi tworzenia dokumentu



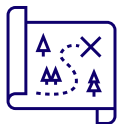
Pomoc dla Ukrainy

Baza informacji dla potrzebujących i chętnych do udzielania pomocy



Dobre praktyki

baza wiedzy na temat dobrych praktyk zebranych z gmin GZM



Kierunki zagospodarowania przestrzennego

Mapa interaktywna



Demografia (PESEL)

Mapa interaktywna



Analiza dostępności przestrzennej (Miasto 15-minutowe)

Mapa interaktywna



Przepływy ludności związane z zatrudnieniem

Mapa interaktywna



GreenGZM

Mapa interaktywna i raport



Studenci i uczelnie wyższe na terenie GZM

Analiza i raport



Wskaźniki rozwoju GZM

Analiza



Rynek mieszkaniowy

Analiza



Rekomendacje w zakresie kształtowania ładu przestrzennego z wykorzystaniem zieleni miejskiej

Raport

Infomapa – Podstawowe informacje o gminach GZM

InfoGZM

Pomoc dla Ukrainy

COVID-19

Info Mapa

Statystyki

Mapy

Analizy

Publikacje



Info Mapa

Informacje

Górnośląsko-Zagłębiowska
Metropolia



Związek metropolitalny

Siedziba: Katowice

Powierzchnia: 2554 km²

Populacja: (31.12.2021 - GUS)

- liczba ludności: 2,209 mln
- gęstość zaludnienia: 865 os./km²

Podział administracyjny:

- gminy miejskie: 26
(w tym 13 miast na prawach powiatu)
- gminy miejsko-wiejskie: 2
- gminy wiejskie: 13

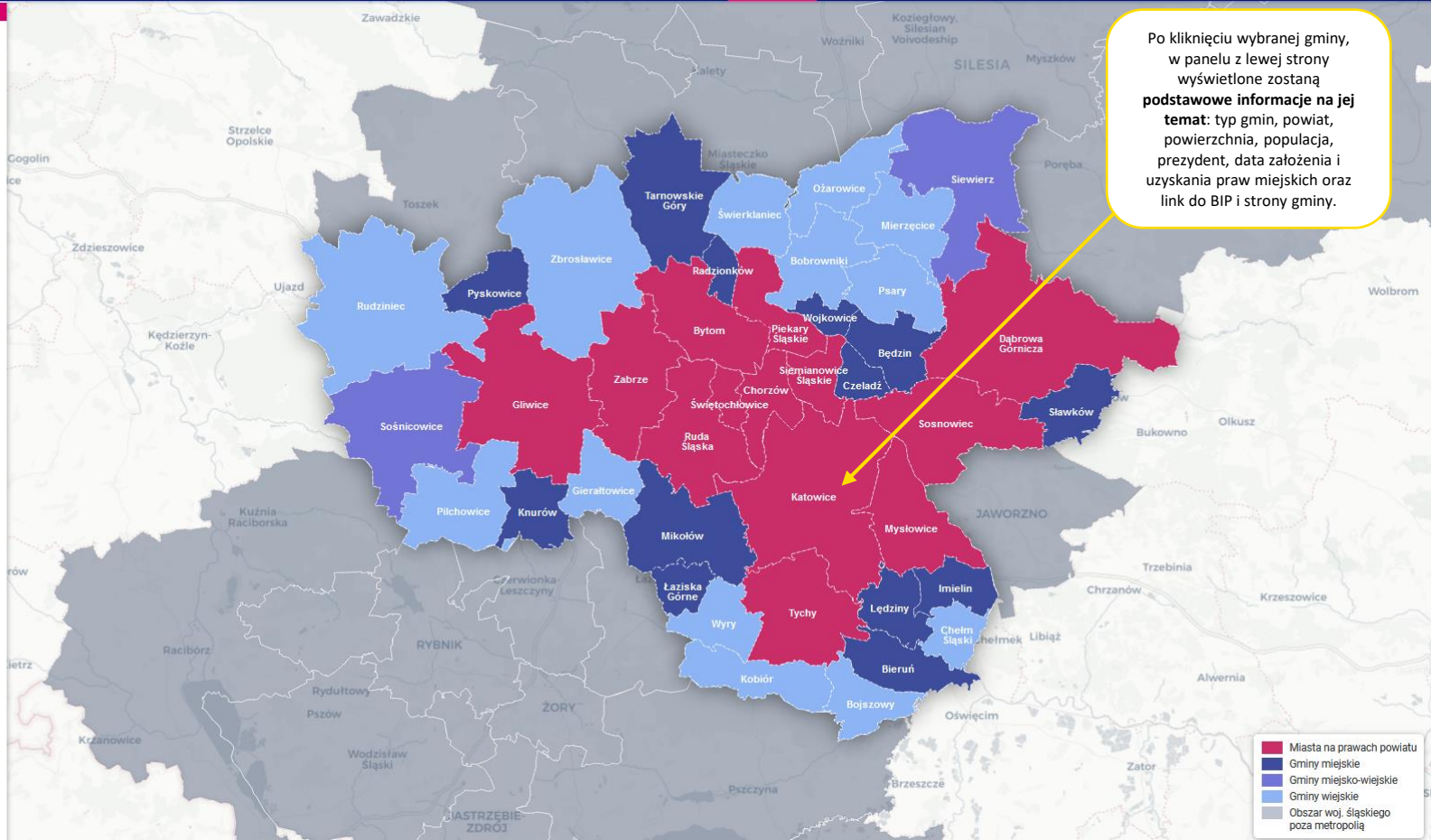
Skład Zarządu GZM:

- Kazimierz Karolczak - Przewodniczący
- Henryk Borczyk - Wiceprzewodniczący
- Danuta Kamińska - Wiceprzewodnicząca
- Grzegorz Kwitek - Członek Zarządu
- Jacek Brzezinka - Członek Zarządu

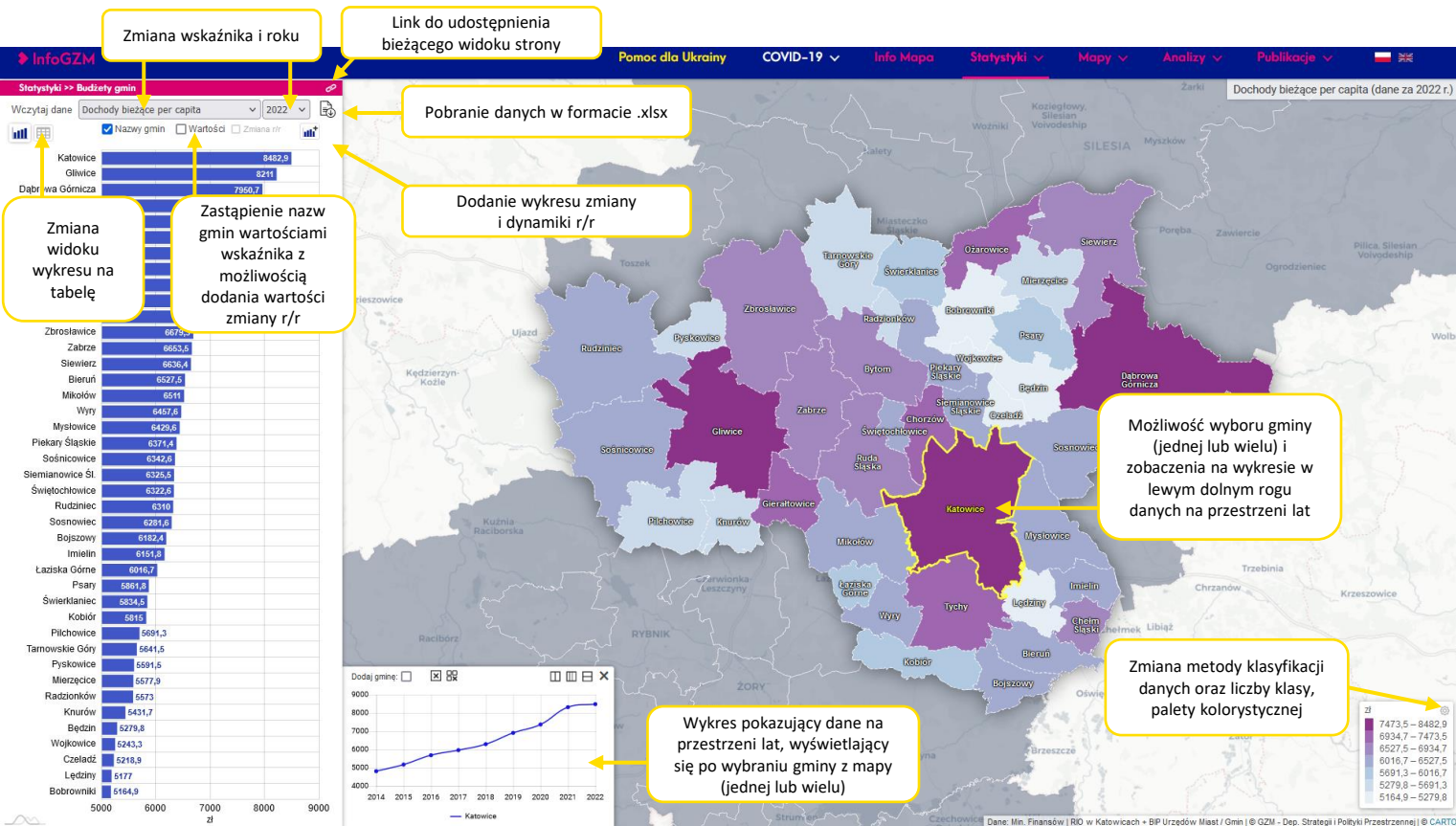
Data utworzenia: 1 lipca 2017

Strona internetowa urzędu: [Link](#)

Strona BIP urzędu: [Link](#)



Statystyki – ponad 200 wskaźników, w 6 kategoriach i 29 podkategoriach



KATEGORIE I PODKATEGORIE WSKAŹNIKÓW

Demografia:
 Stan ludności, migracje, grupy wiekowe ludności, prognoza liczby ludności, piramida wieku

Finanse:
 Budżety gmin, bilanse skonsolidowane, dochody własne, fundusze europejskie

Gospodarka:
 Rynek pracy-gminy, podmioty gospodarcze-ogółem, podmioty gospodarcze-wskaźniki, klasy wielkości podmiotów gospodarczych, rodzaje działalności podmiotów gospodarczych, spółki, udział kapitału zagranicznego

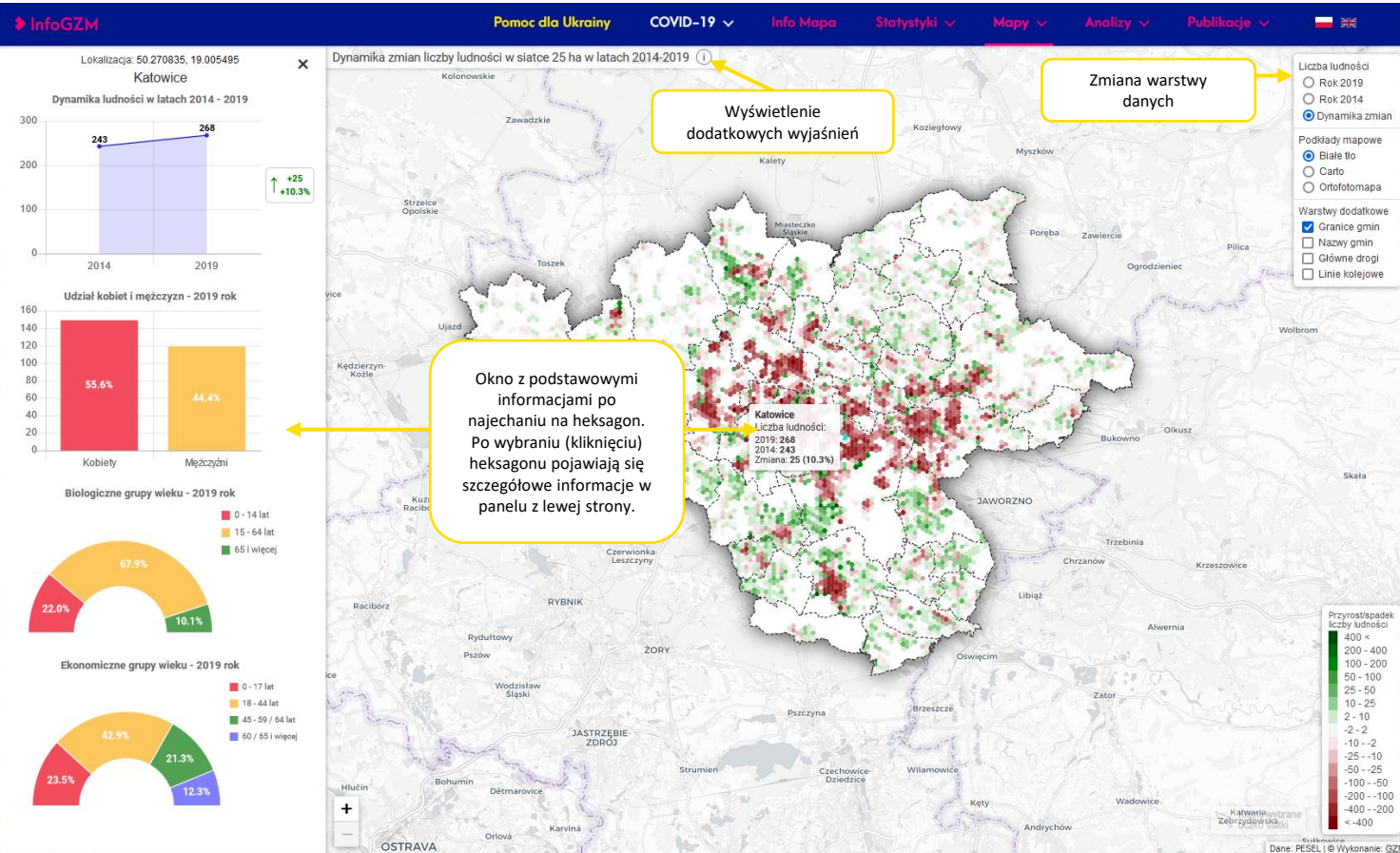
Infrastruktura:
 Mieszkania, budynki niemieszkalne, sieć wodociągowa, sieć kanalizacyjna, sieć gazowa, długość dróg, drogi rowerowe

Środowisko:
 Ochrona środowiska, tereny zielone

Społeczeństwo:
 Żłobki i przedszkola, szkolnictwo, biblioteki i domy kultury, pomoc społeczna

Mapy - przykładowe opracowania: Demografia (PESEL)

Kategoria: Rozwój



OPRACOWANIA MAPOWE W RAMACH POSZCZEGÓLNYCH KATEGORII

Przestrzeń:

- Kierunki zagospodarowania
- Programy rewitalizacji
- GreenGZM
- Mapa infrastruktury kolejowej
- Miasto 15-minutowe – Dostępność przestrzenna

Rozwój:

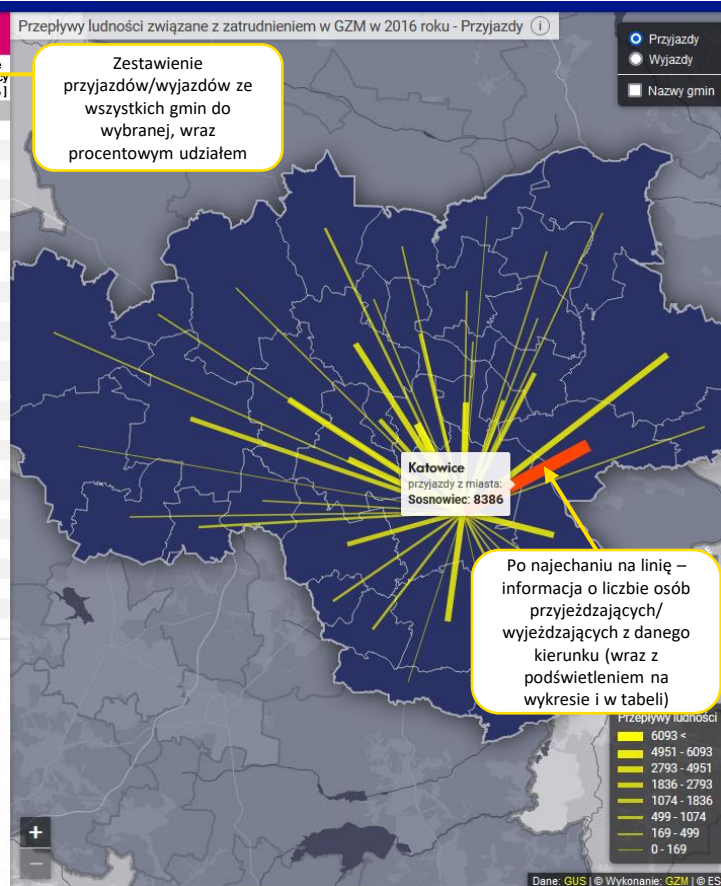
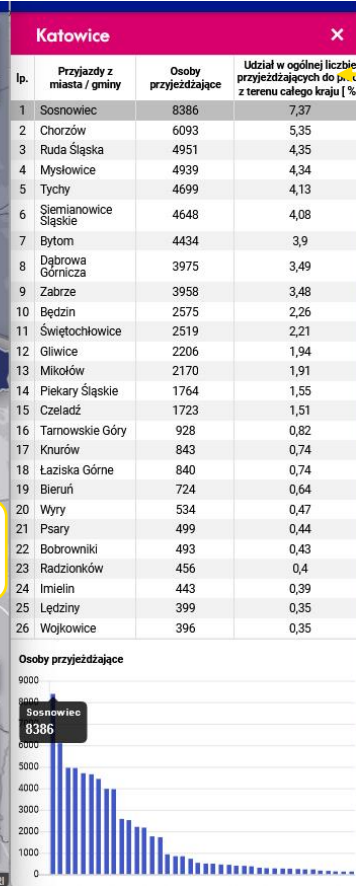
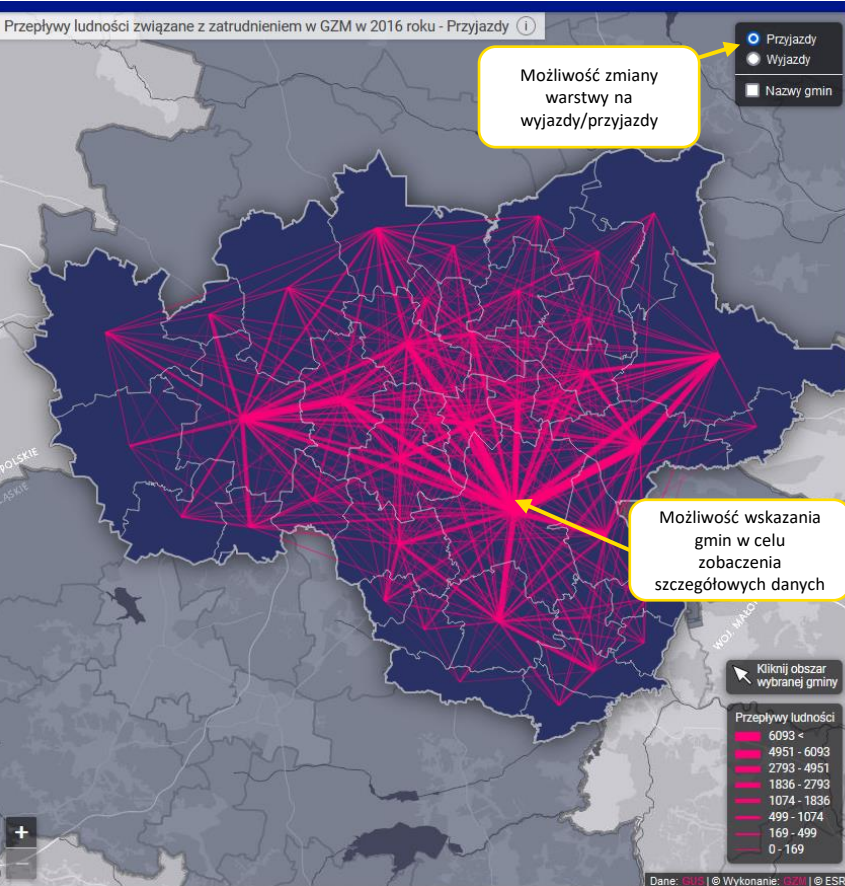
- Strategie rozwoju
- Demografia (PESEL)
- Przepływy ludności związane z pracą
- Stacje ładowania samochodów elektrycznych

Pozostałe:

Mapy rastrowe i grafiki

Mapy - przykładowe opracowania: Przepływy ludności związane zatrudnieniem

Kategoria: Rozwój



Mapy - przykładowe opracowania: Dostępność przestrzenna (Miasto 15-minutowe)

Kategoria: Przestrzeń

Wyszukiwarka gmin i ulic w celu ułatwienia wskazania lokalizacji do analizy

Określenie kryteriów analizy: według czasu dojazdu (do 15 min) lub według odległości (do 2 km).

Regulacja zakresu badanego obszaru czasu dojazdu.

Wybór sposobu przemieszczania (pieszo, rowerem) i określenie prędkości adekwatnie do sposobu przemieszczania.

Możliwość wyboru, czy ma zostać wykonana analiza obiektów użyteczności publicznej. Dodatkowe opcje: wyznaczenie podzakresów i uproszczenie buforu.

Lista obiektów w strefie do 15 minut w analizowanym obszarze, wraz z informacją o ich liczbie i możliwością wyświetlenia szczegółowych informacji oraz opcją pokazywania/ukrywania ich na mapie.

Wyniki analizy - lista obiektów

Lp.	Nazwa obiektu	Dystans
Przystanek autobusowy (11)		
1	Katowice AWF	0,46 km (6 min)
2	Katowice Mikołowska	0,54 km (7 min)
3	Katowice AWF	0,56 km (7 min)
4	Katowice Mikołowska	0,8 km (10 min)
5	Katowice Wita Stwosza	0,99 km (12 min)
6	Katowice Ceglana Szpital Kliniczny	1,09 km (13 min)
7	Katowice Mikołowska Sąd	1,1 km (13 min)
8	Katowice Kopernika Dworzec	1,12 km (13 min)
9	Katowice Drzymały	1,18 km (14 min)
10	Katowice Andrzeja Dworzec	1,23 km (15 min)
ZALADUJ WIĘCEJ OBIEKTÓW		
Przystanek tramwajowy (13)		
1	Katowice Kościuski Szpital	0,58 km (7 min)
2	Katowice Kościuski Szpital	0,58 km (7 min)
3	Katowice Stadion AWF	0,59 km (7 min)
4	Katowice Stadion AWF	0,6 km (7 min)
5	Katowice Jordana	0,78 km (9 min)
6	Katowice Jordana	0,79 km (9 min)
7	Katowice Kościuski Basen	0,88 km (10 min)
8	Katowice Kościuski Basen	0,89 km (11 min)
9	Katowice Plac Miarki	1,07 km (13 min)
10	Katowice Plac Miarki	1,14 km (14 min)
ZALADUJ WIĘCEJ OBIEKTÓW		
Rower miejski (5)		
1	Park Kościuski	0,47 km (6 min)
2	Plac Hłonda	0,57 km (7 min)
3	Basen Brynów	0,72 km (9 min)
4	Plac Rostka	0,91 km (11 min)
5	Plac Andrzeja	1,23 km (15 min)
Parki, skwery (12)		
1	Skwer ul. Barbary 16	0,2 km (2 min)
2	Park Kościuski	0,33 km (4 min)
3	Skwer ul. Poniatowskiego	0,43 km (5 min)
4	Plac Kardynała Augusta Hłonda	0,52 km (6 min)
5	Skwer ul. Narcyzów 2-5	0,63 km (8 min)
6	Skwer ul. Ceglana	0,63 km (8 min)
7	Plac Józefa Rostka	0,83 km (10 min)
8	Skwer ul. Adamskiego-Koszarowa	0,87 km (10 min)
9	Skwer ul. H. Jordana (przy pomniku)	0,94 km (11 min)
10	Plac Andrzeja	1,04 km (12 min)

Mapy - przykładowe opracowania: Zbiornicze zestawienie kierunków zagospodarowania przestrzennego w gminach GZM

Kategoria: Przestrzeń

InfoGZM

Pomoc dla Ukrainy

COVID-19

Info Mapa

Statystyki

Mapy

Analizy

Publikacje



Katowice



Studium Uwarunkowań i Kierunków Zagospodarowania

Uchwała nr: XXI/483/12

z dnia: 25 kwietnia 2012 r.

Źródło: Link

Oznaczenia:

KIERUNKI ZMIAN W STRUKTURZE PRZESTRZENNEJ ORAZ W PRZEZNACZENIU TERENÓW

OBJAŚNIENIE SYMBOLI OBSZARÓW

- A - oznaczenie literowe jednostki urbanizacyjnej
- 1 - liczba porządkowa obszaru w obrębie jednostki urbanizacyjnej
- 2 - symbole cyfrowe odpowiadają się do wydatków zawartych w Tabeli IIIA
- CJ - symbol literowy kierunku przeznaczenia

CU	CU – OBSZARY CENTRALNEGO OŚRODKA USŁUGOWEGO
UC	UC – OBSZARY WIELKOPOWIERZCHYNOWYCH CENTRÓW HANDLOWO-USŁUGOWYCH
UM	UM – OBSZARY ZABUDOWY USŁUGOWO-MIESZKANIOWEJ
UZU	UZU – OBSZARY ZABUDOWY USŁUGOWEJ Z ZIELENIA URZĄDZONA
MUW	MUW – OBSZARY INTENSYWNEJ ZABUDOWY MIESZKANIOWO-USŁUGOWEJ I WIELOFUNKCYJNEJ
MU	MU – OBSZARY ZABUDOWY MIESZKANIOWO-USŁUGOWEJ NISZKIEJ
MW	MW – OBSZARY ZABUDOWY MIESZKANIOWEJ WIELOROBOTNICZEJ ŚREDNIOWYSOKIEJ I WYSOKIEJ
MN	MN – OBSZARY ZABUDOWY MIESZKANIOWEJ NISZKIEJ
MJ	MJ – OBSZARY ZABUDOWY MIESZKANIOWEJ JEDNOROBOTNICZEJ
U	U – OBSZARY ZABUDOWY USŁUGOWEJ
UP	UP – OBSZARY ZABUDOWY USŁUGOWO-PRODUCYJNEJ
Pv1	Pv1 – OBSZAR ZABUDOWY PRODUCYJNEJ, INFRASTRUKTURY TECHNICZNEJ I KOJUBALNEJ
Pv2	Pv2 – OBSZARY ZABUDOWY PRODUCYJNO-USŁUGOWEJ
ZvU	ZvU – OBSZARY ZIELENI URZĄDZONEJ I USŁUG REKREACYJNEJ
Zr	Zr – OBSZARY ZIELENI O FUNKCJI REKREACYJNEJ
ZC	ZC – OBSZARY CAŁENIARZY
ZL	ZL – OBSZARY LEŚNE

Zbiornicze zestawienie kierunków zagospodarowania przestrzennego w gminach GZM



- Dodatkowe narzędzia ułatwiające analizę:
1. możliwość udostępnienia linku do widoku mapy z możliwością wskazania konkretnego punktu (markera),
 2. narzędzia pomiaru odległości i powierzchni,
 3. narzędzia rysowania wraz z możliwością eksportu narysowanych obiektów do formatów KML lub GeoJSON,
 4. wczytanie własnego pliku.

Po wskazaniu wybranej gminy pojawia się okno szczegółowych informacji zawierające link do studium, informacje o numerze uchwały i dacie uchwalenia oraz legendę oznaczeń mapy kierunków.

Zmiana podkładu mapowego i możliwość sterowania przezroczystością rysunków studiów.

Podkłady mapowe

- Mapa Carto
- Ortofotomapa
- Rzeźba terenu

Rysunki studiów

Zmień przezroczystość

Nazwy gmin

Kliknij obszar

Wzrost i spadek terytorii

WGS84 - N: 50.188339, E: 18.976715

Mapy - przykładowe opracowania: GreenGZM

Kategoria: Przestrzeń

InfoGZM

Pomoc dla Ukrainy

COVID-19

Info Mapa

Statystyki

Mapy

Analizy

Publikacje



Park Kościuszki

Katowice, Brynów

Powierzchnia: 50,74 ha

Największy park miasta, założony pod koniec XIX w. jako park miejski wydzielony z podmiejskiego lasu. Stylistyka nawiązuje do parków angielskich.

Charakterystyczna roślinność: ok. 90 gatunków i odmian drzew i krzewów, w tym: brzoza i sosna stanowiąca pierwotny drzewostan, uzupełniany przez takie gatunki jak: grab, buk, lipa drobnolistna, jawor, czeremcha pospolita, katalpa, trzmielina pospolita, kalina koronowa, złotokap, laurowiśnia, wiśnia pitkowana z Chin, rododendrony i azalie.

Wyróżniające elementy zagospodarowania:

- plac zabaw,
- muszla koncertowa,
- bulodrom do gry w pétanque,
- tor samczkowy,
- płyta pamiątkowa z portretem T. Kościuszki (park otrzymał jego imię w 1925 r.),
- galeria rzeźby plenerowej, obejmująca dzieła twórców regionu,
- wieża spadochronowa (jedyna w Polsce) i obelisk upamiętniający harcerzy śląskich z września 1939 r.,
- pomnik himalaistów śląskich,
- zabytkowy drewniany kościół św. Michała Archanioła z XVII w. sprowadzony z Syrii (w latach 30. XX w. planowano założyć tu skansen),
- cmentarz żołnierzy radzieckich poległych przy wyzwalaniu Katowic w 1945 r.,
- restauracja.

Dodatkowe narzędzia ułatwiające analizę:

1. możliwość udostępnienia linku do widoku mapy z możliwością wskazania konkretnego punktu (markera),
2. narzędzia pomiaru odległości i powierzchni,
3. narzędzia rysowania wraz z możliwością eksportu narysowanych obiektów do formatów KML lub GeoJSON,
4. wczytanie własnego pliku.

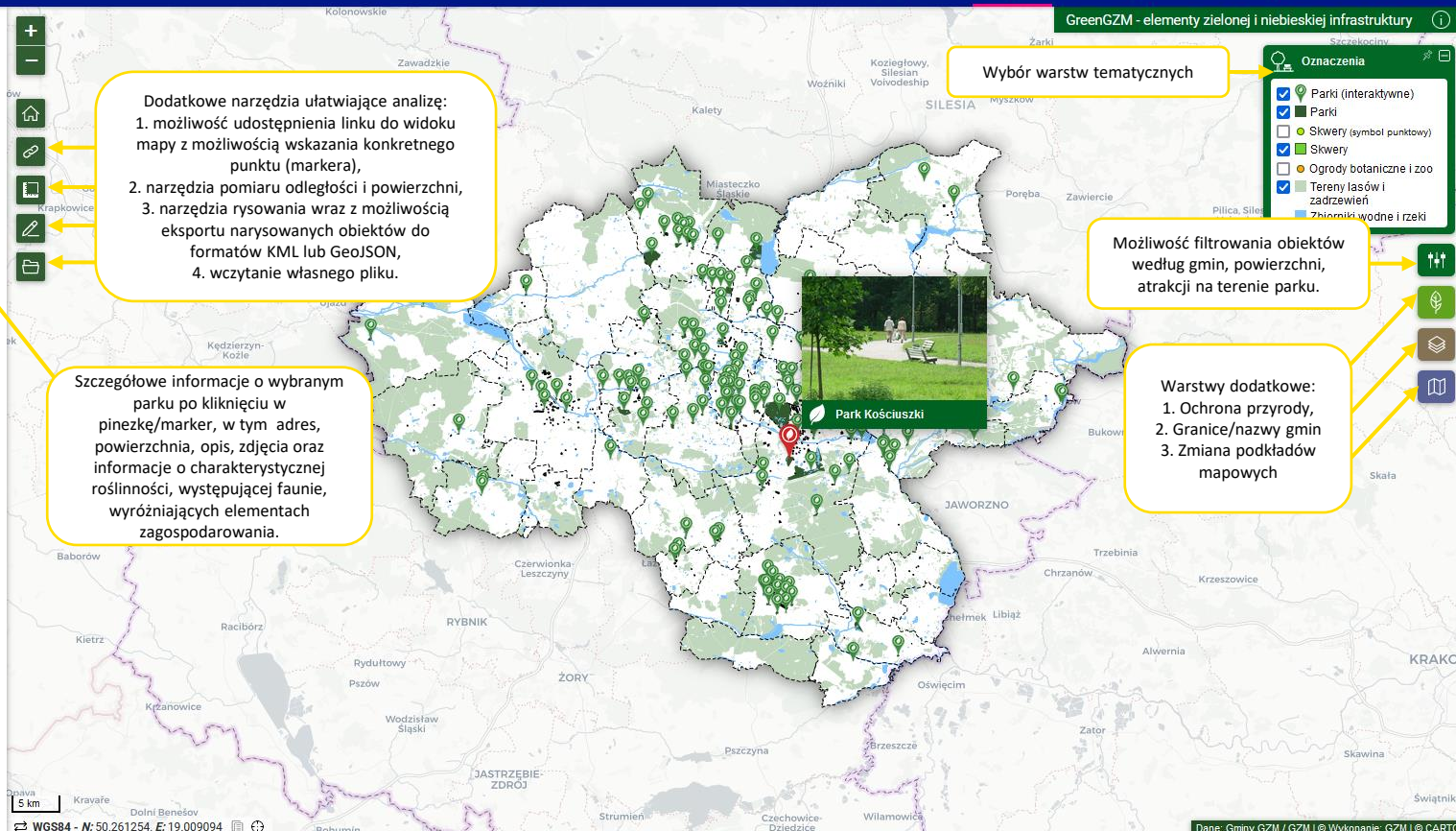
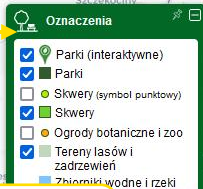
Szczegółowe informacje o wybranym parku po kliknięciu w pinezkę/marker, w tym adres, powierzchnia, opis, zdjęcia oraz informacje o charakterystycznej roślinności, występującej faunie, wyróżniających elementach zagospodarowania.

Wybór warstw tematycznych

Możliwość filtrowania obiektów według gmin, powierzchni, atrakcji na terenie parku.

Warstwy dodatkowe:

1. Ochrona przyrody,
2. Granice/nazwy gmin
3. Zmiana podkładów mapowych



Analizy - przykładowe opracowania: Sytuacja na rynku pracy

Kategoria: Opracowania

InfoGZM

Pomoc dla Ukrainy

COVID-19

Info Mapa

Statystyki

Mapy

Analizy

Publikacje



Sytuacja na rynku pracy

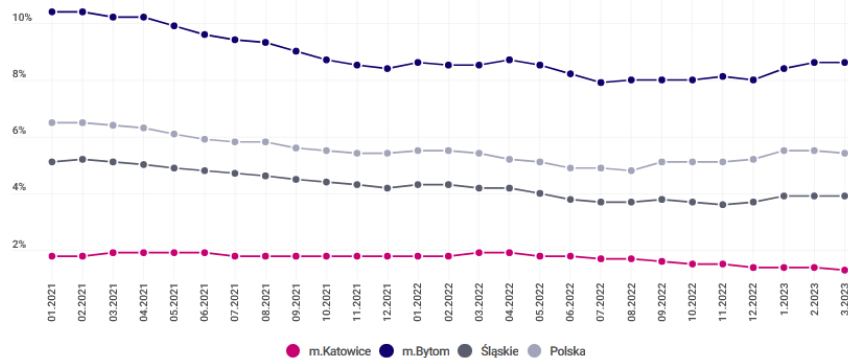
Górnśląsko-Zagłębiowska Metropolia - dane miesięczne
(Informacja na poziomie powiatów, w których znajdują się gminy GZM)

Dowiedz się więcej

Ostatnia aktualizacja: 19.05.2023

STOPA BEZROBOCIA REJESTROWANEGO - POWIATY GZM Z NAJNIŻSZĄ I NAJWYŻSZĄ STOPĄ BEZROBOCIA NA TLE WOJEWÓDZTWA ŚLĄSKIEGO I KRAJU - MARZEC 2023

m. Katowice min	02.2023 1,4% (-0,1 pp.) ↓	m. Bytom max	02.2023 8,6% (0,0 pp.) =
03.2023 1,3%	03.2022 1,9% (-0,6 pp.) ↓	03.2023 8,6%	03.2022 8,5% (+0,1 pp.) ↑
Województwo Śląskie	02.2023 3,9% (0,0 pp.) =	Polska	02.2023 5,5% (-0,1 pp.) ↓
03.2023 3,9%	03.2022 4,2% (-0,3 pp.) ↓	03.2023 5,4%	03.2022 5,4% (0,0 pp.) =



ANALIZY W RAMACH POSZCZEGÓLNYCH KATEGORII

Opracowania:

- Rynek mieszkaniowy (ceny ofertowe)
- Rynek pracy
- Budżety gmin – wykresy
- Analiza dochodów gmin członkowskich GZM 2016-2019
- GZM na tle województwa i kraju

Raporty:

- Studenci i uczelnie wyższe na terenie GZM
- Gospodarowanie wodami
- Zielony Wymiar Metropolii
- Zieleń miejska dla tańd przestrzennego
- Jakość powietrza - wybrane informacje

Wskaźniki:

- Wskaźniki rozwoju GZM

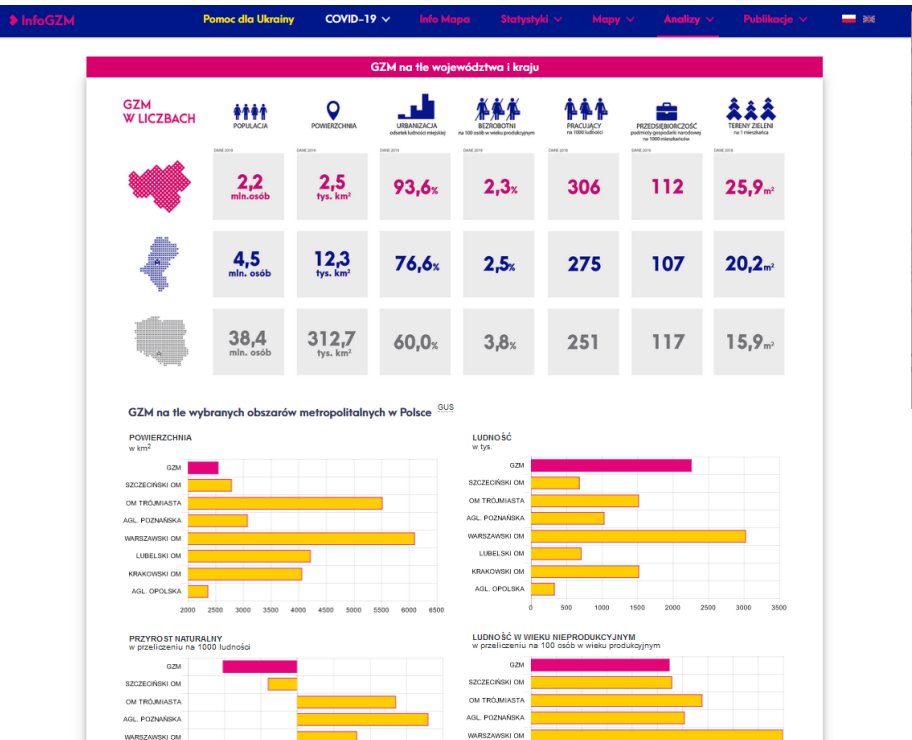
Prezentacje:

- Ramowe Studium Metropolitalne a Studium Gminne
- Delimitacja miejskich obszarów funkcjonalnych
- Droga do powstania metropolii, funkcjonowanie, wyzwania

Analizy - przykładowe opracowania

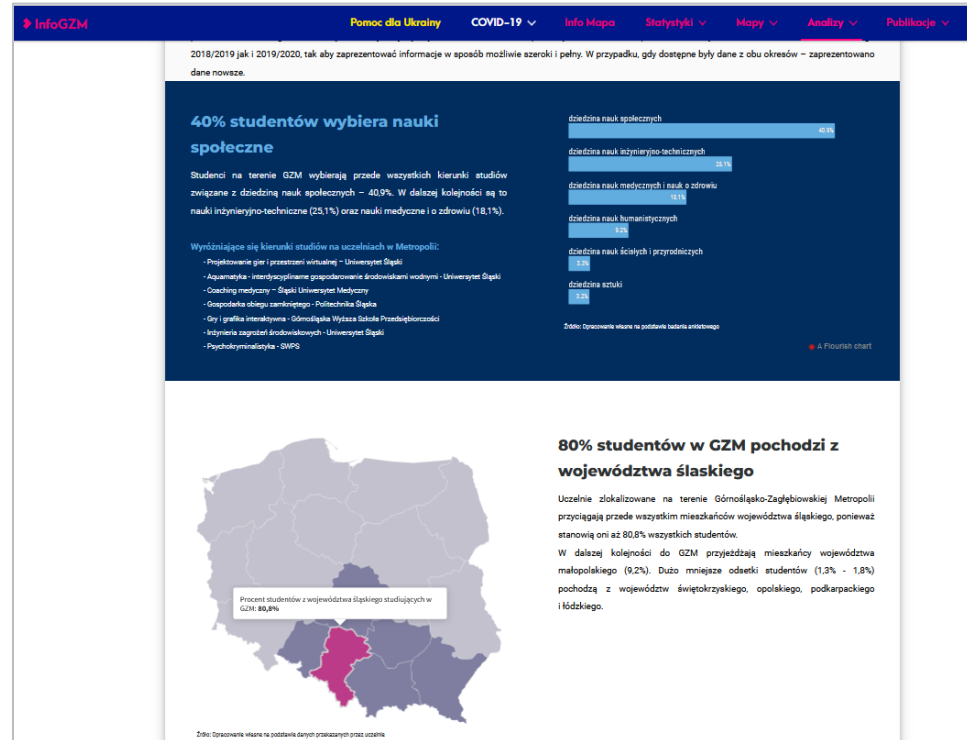
GZM na tle województwa i kraju

Kategoria: opracowania



Studenci i uczelnie wyższe na terenie GZM

Kategoria: raporty



Portal InfoGZM:

- ✦ Jest to rozwiązanie inne w swojej formie niż statystyka publiczna czy platforma otwartych danych. **Dane NIE są publikowane w tzw. surowej formie lecz poddane są analizie i wizualizacji, co ułatwia odbiorcy interpretację i czytelność zbiorów danych.**
- ✦ W początkowym okresie zawierał dużo mniejszy niż obecnie zakres danych. **Kolejne elementy dodawane były „na bieżąco” - w miarę potrzeb i pomysłów (dzięki praktycznej wiedzy pracowników pod kątem informatycznym i analitycznym).**
- ✦ W swojej pierwotnej formie został opracowany w ramach prac własnych, jako autorski projekt bazujący na wiedzy i umiejętnościach pracowników. **Pozwoliło to na testowanie różnych rozwiązań oraz form prezentacji danych i wypracowanie odpowiedniej struktury Portalu, bez konieczności ponoszenia kosztów finansowych.**

Korzyści i wnioski z realizacji projektu

- ◆ Po ponad 3 latach funkcjonowania, na skutek znacznego rozwoju Portalu, zaistniała potrzeba modernizacji obecnych, autorskich, rozwiązań, w celu:
 - ◆ łatwiejszego technicznego zarządzania (w tym: dostosowanie do wytycznych WCAG i obsługi strony na urządzeniach mobilnych),
 - ◆ umożliwienia pracownikom publikowania zgromadzonych danych bez posiadania umiejętności programistycznych.
- ◆ **Dzięki własnym doświadczeniom i sprecyzowanym oczekiwaniom łatwiej było zaprogramować pożądane zmiany we współpracy z Wykonawcą.**

Dobłą praktyką, która wynika ze stworzenia Portalu w ramach prac własnych, była **możliwość zidentyfikowania potrzeb i doboru przydanych danych, przetestowania wielu rozwiązań technicznych i dopracowania – z czasem - kolejnych funkcjonalności, co pozwoliło na dobrze ukierunkowane przygotowanie późniejszego zlecenia modernizacji InfoGZM.**



Dziękuję za uwagę

Danuta Kamińska

Wiceprzewodnicząca Zarządu Górnośląsko-Zagłębiowskiej Metropolii

<http://infogzm.metropoliagzm.pl>

 [fb.com/metropoliagzm](https://www.facebook.com/metropoliagzm)
 twitter.com/metropoliagzm
 [@kancelaria@metropoliagzm.pl](mailto:kancelaria@metropoliagzm.pl)